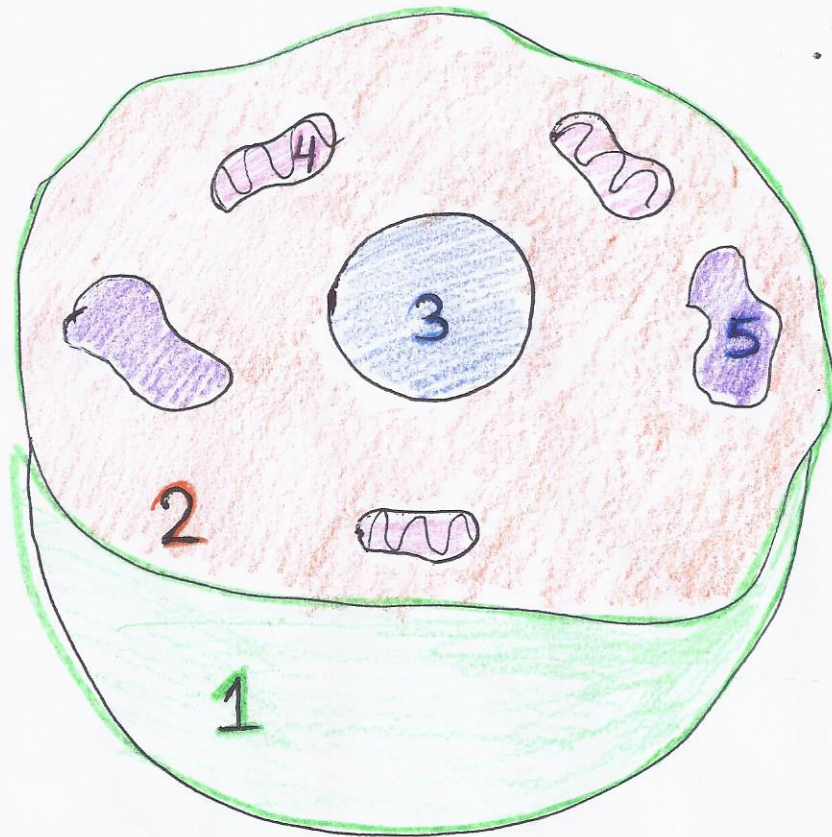


Cellules Animales



• Forme ronde ou irrégulière

• Il y a 5 organites (ou constituants) que vous devez connaître.

1) Membrane cellulaire : - protège le contenu de la cellule
- contrôle l'entrée et la sortie des substances

2) Cytoplasme : - fluide gélatineux qui est toujours en mouvement
- permet la distribution des substances dans la cellule (oxygène, éléments nutritifs).
- maintient les organites en place

3) Noyau : - dirige les activités de la cellule
(comme le cerveau de notre corps)

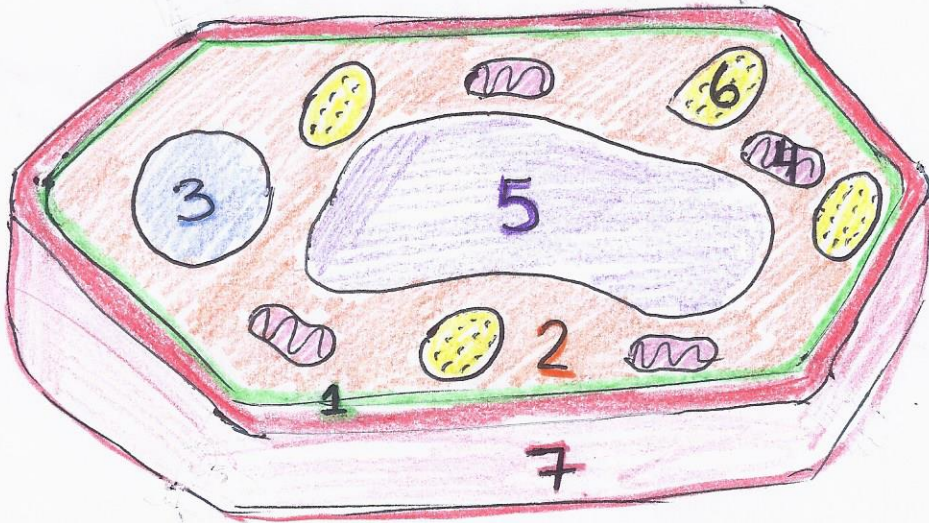
- renferme l'ADN

(- au milieu de la cellule et l'organite le plus grand à l'intérieur d'une cellule animale)

4) Mitochondrie : - produit de l'énergie cellulaire (ATP) grâce à la respiration cellulaire
(- il y en a plusieurs dans une cellule)

5) Vacuole : - espace renfermé qui contient le surplus (éléments nutritifs, l'eau, etc.)
par plus tard, ainsi que les déchets qui doivent être évacués

Cellules Végétales



- Forme allongée et plus rectangulaire
- Il y a 7 organites (ou constituants) que vous devez connaître

Les cellules végétales possèdent les mêmes organites que les cellules animales (#1 à 5), ainsi que deux autres.

1) Membrane cellulaire

2) Cytoplasme

3) Noyau

4) Mitochondrie

5) Vacuole : l'organite le plus grand dans une cellule végétale (et au milieu)

6) Chloroplastes : - contient un pigment vert (chlorophylle) qui absorbe l'énergie du soleil
- produit de la nourriture (glucose) grâce à la photosynthèse

(- il y en a plusieurs dans une cellule)

7) Paroi cellulosique : - mur plus épais et rigide que la membrane cellulaire (donne sa forme rectangulaire)
- se trouve à l'extérieur de la membrane cellulaire