

ACTIVITÉS

1. Que suis-je ?

a) Je suis l'organite qui produit l'énergie de la cellule.

La mitochondrie.

b) Je donne de la rigidité aux plantes.

La paroi cellulosique. OU La cellulose.

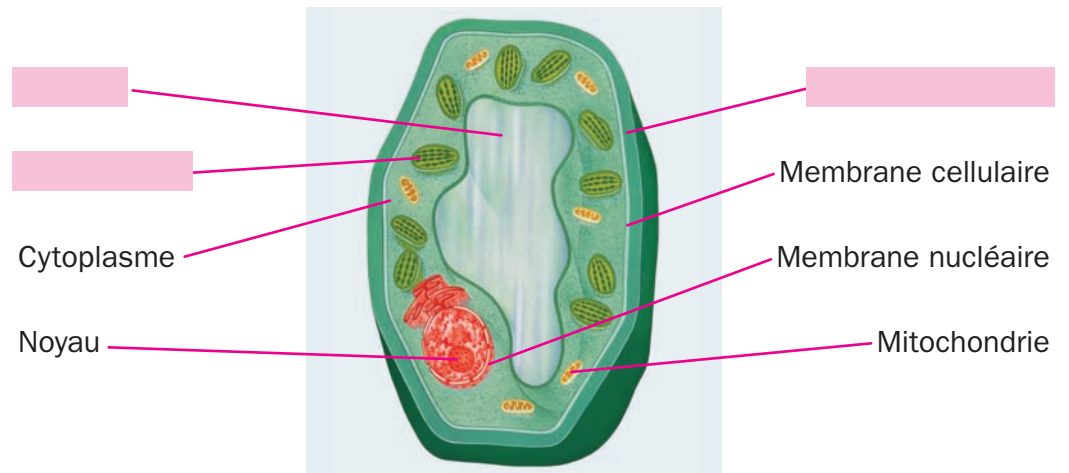
c) Nous sommes responsables de la transmission des caractères héréditaires.

Les chromosomes.

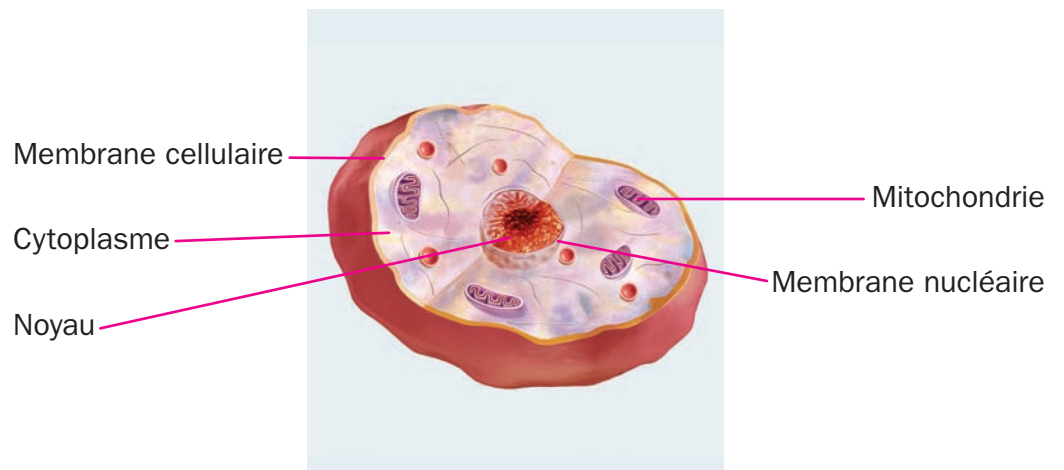
d) Je suis l'unité de base de tous les êtres vivants.

La cellule.

2. a) Voici une cellule végétale. Complète le schéma en reliant chaque constituant à sa représentation.



b) Voici une cellule animale. Complète le schéma en reliant chaque constituant à sa représentation.



c) Surligne les constituants de la cellule végétale illustrée en a) qui ne se trouvent pas dans la cellule animale illustrée en b).

3. La cellule effectue quatre fonctions principales :

- | | |
|-------------------------------|---------------------|
| 1. La respiration. | 2. La nutrition. |
| 3. L'élimination des déchets. | 4. La reproduction. |

Indique la fonction assumée dans chaque cas.

- a) La membrane cellulaire absorbe du glucose (sucre). 2
- b) Une cellule se divise en deux cellules identiques. 4
- c) La mitochondrie transforme l'oxygène et les nutriments en gaz carbonique, en eau et en énergie. 1

4. Relie chaque fonction (à gauche) au constituant de la cellule qui l'assume (à droite).

- | | |
|--|-----------------------|
| a) Elle entoure la membrane cellulaire des plantes. | ● Membrane nucléaire |
| b) Elle contrôle les échanges entre le noyau et les organites du cytoplasme. | ● Paroi cellulosique |
| c) Ces organites produisent l'énergie nécessaire au fonctionnement de la cellule. | ● Vacuole |
| d) C'est une sorte de gelée qui contient plusieurs petits constituants appelés « organites ». | ● Mitochondries |
| e) C'est la substance verte qui permet aux plantes d'absorber la lumière du Soleil. | ● Cytoplasme |
| f) Chez les animaux, elle sert à emmagasiner les graisses. Chez les végétaux, elle sert à emmagasiner des nutriments et des déchets. | ● Chlorophylle |
| g) Il contrôle les activités de la cellule et contient l'information héréditaire. | ● Membrane cellulaire |
| h) Elle contrôle les échanges entre l'intérieur de la cellule et le milieu extérieur. | ● Noyau |