

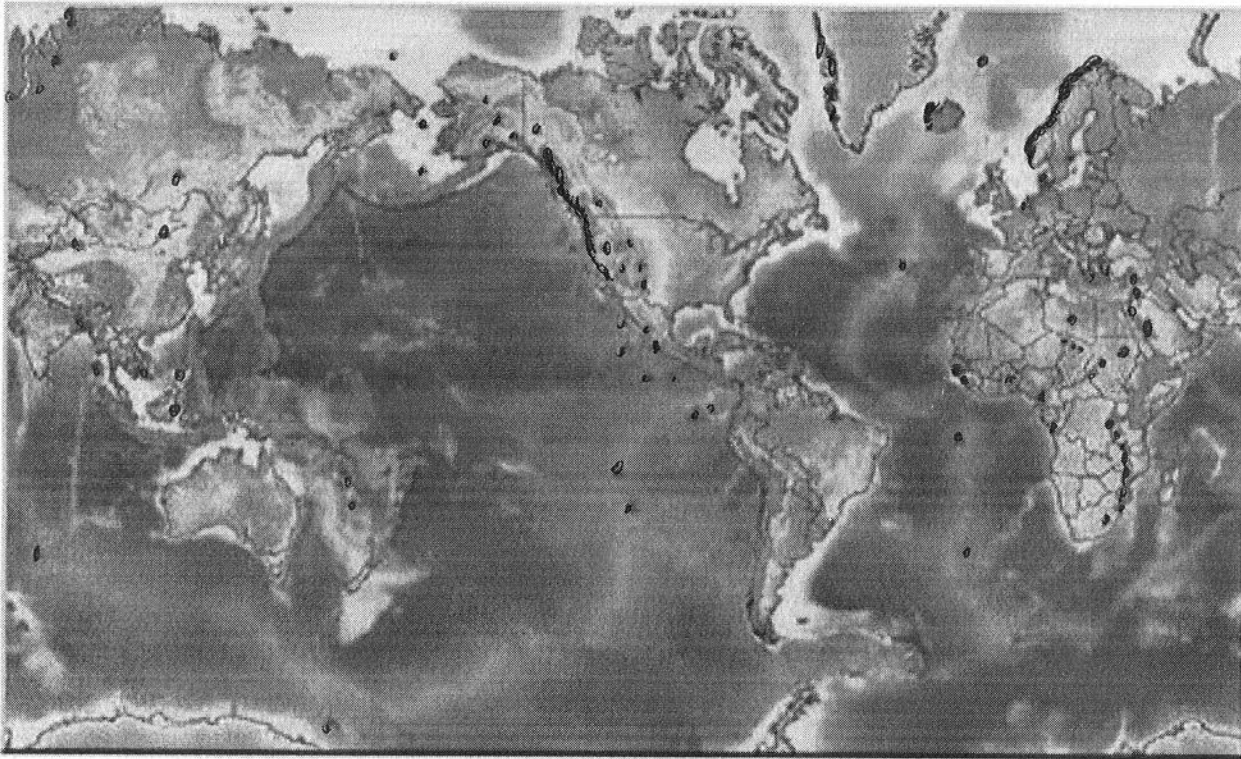
# PRATIQUE POUR MI-ANNÉE

Par David Layos

1) Nomme les trois types de roches

Ignées, métamorphiques et sédimentaire

2) que signifie les points rouges sur ce carte?



Les volcans actifs autour du monde

3) Coche le(s) vrai(s)

- Les volcans sont formé par une collision continental+continental
- Les volcans sont formé par une zone de subduction
- Les volcans sont formé par une collision océanique+océanique

4) Comment es ce que les roches ignées sont-elles formé?

la refroidissement du magma

5) Place une ligne au bonne réponse

p. suivant →

Roche ignée

Roche métamorphique

Roche sédimentaire

roche qui est formé par plusieurs sediments

roche formé par le magma refroidit

roche formée au dessus le magma

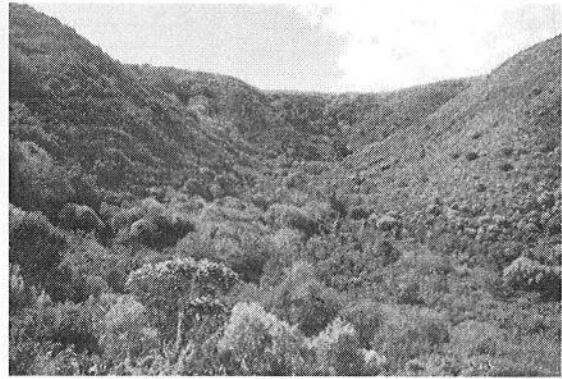
6) explique dans tes mots que veux dire orogenèse

La formation des reliefs.

7) écrire les noms des reliefs



Plaine



vallée

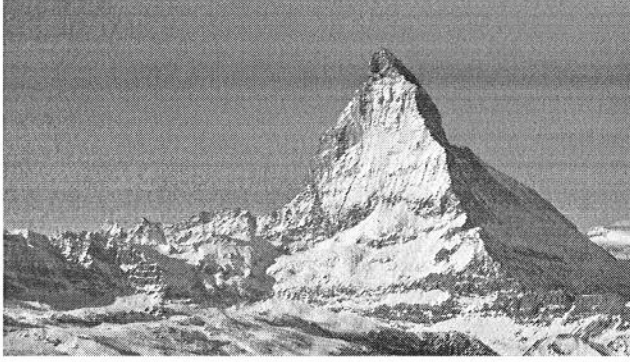


plateau



collines

P. suivant



montagne

**8) explique un tremblement de terre**

Quand deux plaques tectoniques se frotte  
ça cause un séisme.

**9) explique la différence entre un volcan explosif et un volcan effusif**

Un volcan explosif a beaucoup de gaz et le  
magma est plus liquide quand il y a un  
eruption. Effusif: Magma visqueux, pas beaucoup de gaz.

**10) un volcan est...**

Une ouverture dans la croûte terrestre.

**11) c'est quoi l'échelle de mohs?**

L'échelle ou on mesure la dureté d'un  
roche.

**12) sur la prochaine page, dessine un tableau pour comment voir les caractéristiques d'une roche**

NOM du roche	couleur	couleur du <sup>trait</sup>	Dureté	Magnétisme	Réaction l'acide

13) coche l'autre nom pour "Réaction l'acide"

- Acidité
- Effervescence
- Cheminée d'acide

14) c'est quoi un minéral?

Une substance solide et pur.

15) c'est quoi une roche?

Une substance solide qui contient un ou plusieurs minéral.

16) si on peut rayer une roche avec notre ongle, quelle niveau de dureté est ce roche?

Dureté 1 ou 2

17) place une ligne au bonne réponse

Explosion ~~volcan effusif~~  
 Ecoulement ~~volcan explosif~~

18) que ce qui arrive quand deux plaques continentales se rentre en collision?

ça cause la formation d'un chaîne de montagne.

19) nomme les couches de l'atmosphère en ordre

troposphère, stratosphère, mésosphère et thermosphère

20) que ce qu'est spéciale du stratosphere?

Elle est la maison du "couche D'ozone".

21) où dans l'atmosphère arrive le climat?

Troposphère

22) c'est quoi la pourcentage du diazote dans l'air?

78%

23) c'est quoi la pourcentage du dioxygene dans l'air?

21%

24) c'est quoi la lithosphere?

la croûte terrestre et la partie supérieur  
du manteau

25) nomme un couche qu'on a pas parler de en classe

Exosphère